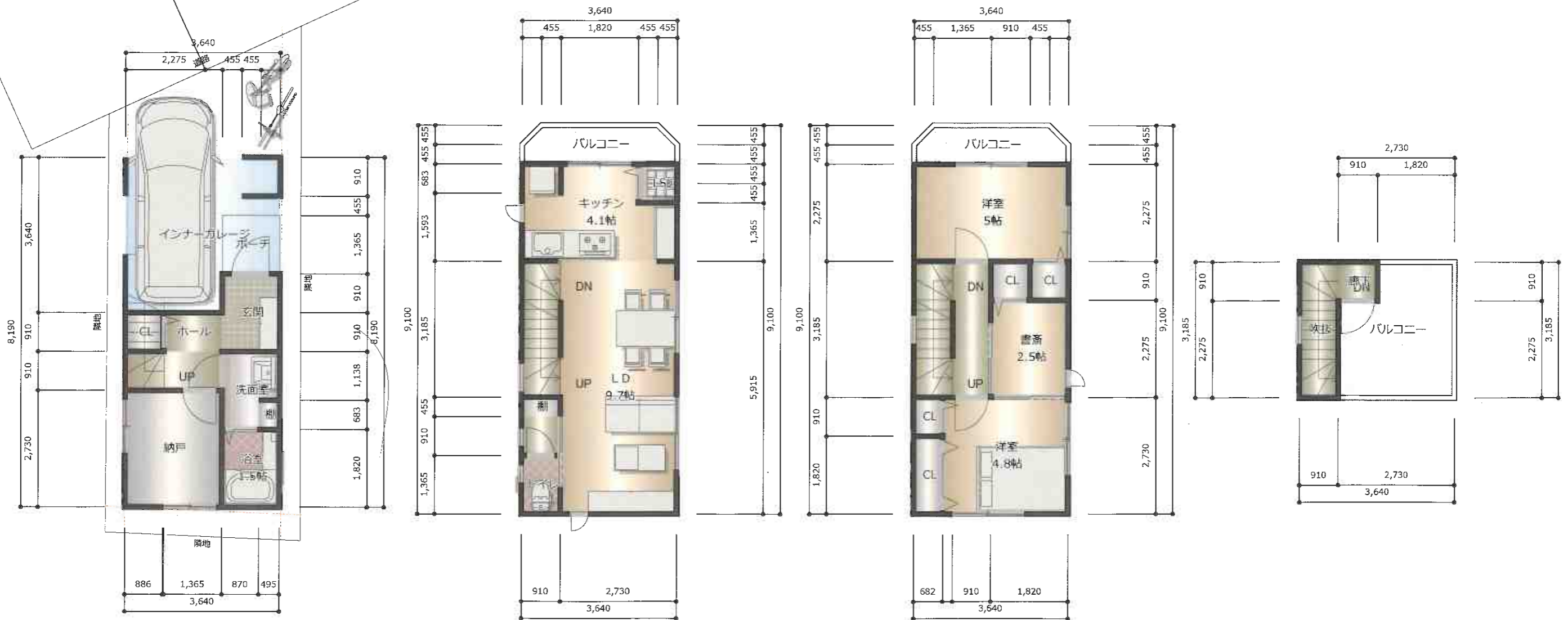




敷地面積：約49.67㎡（15.02坪）

1階床面積：29.81㎡（9.01坪）※うちガレージ18.62㎡含む
 2階床面積：29.81㎡（9.01坪）
 3階床面積：29.81㎡（9.01坪）
 PH階床面積：3.72㎡（1.12坪）

延床面積：89.43㎡（27.05坪）= 180% ≤ 200%
 建築面積：29.81㎡（9.01坪）= 60% ≤ 60%



※構造計算前のプラン提示となります。
 計算の結果、多少プランが変更になる可能性があります。

株創喜

Designed by
 s - y a m a d a
 Checked by

Project Name
 港北区太尾町 提案プラン

Date 20170728

Scale 1/100

No.